

# BKW Normschema für die Stromwandler-Messeinrichtung bei Niederspannungsanlagen von 3x400/230V

Als Ergänzung zum WV Schema A 6.65 ist auf der nachfolgenden Seite das gültige **BKW Normschema einer Stromwandler - Messeinrichtung für Niederspannungsanlagen 3x400/230V mit Kombizähler** (Wirk- und Blindenergiezähler) und Rundsteuerempfänger (RSE) für Sie verfügbar.

Spezifische Anlageschema für Stromwandler sind bei den untenstehenden zuständigen BKW-Regionalvertretung anzufordern.

## Regionalvertretungen (RV) der BKW FMB Energie AG:

BKW FMB Energie AG  
Regionalvertretung Spiez  
Thunstrasse 34  
**3700 Spiez**  
Telefon 033 650 82 11  
Telefax 033 654 28 48  
[spiez@bkw-fmb.ch](mailto:spiez@bkw-fmb.ch)

BKW FMB Energie AG  
Regionalvertretung Bern  
Bahnhofstrasse 20  
**3072 Ostermundigen**  
Telefon 031 330 51 11  
Telefax 031 932 01 67  
[bern@bkw-fmb.ch](mailto:bern@bkw-fmb.ch)

BKW FMB Energie AG  
Regionalvertretung Gstaad  
Kirchstrasse  
**3780 Gstaad**  
Telefon 033 748 47 47  
Telefax 033 748 47 46  
[gstaad@bkw-fmb.ch](mailto:gstaad@bkw-fmb.ch)

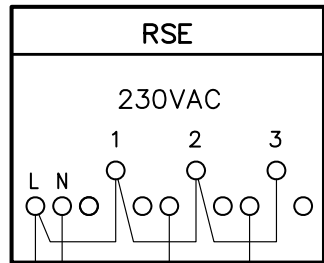
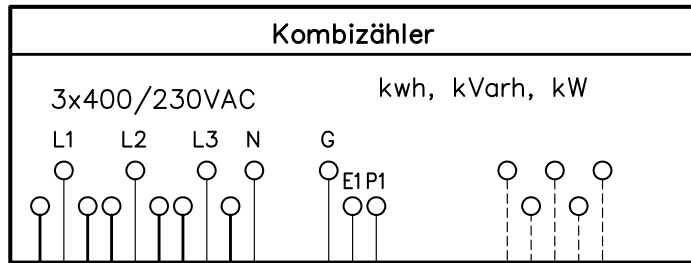
BKW FMB Energie SA  
Délégation régionale Delémont  
Rue Emile-Boéchat 83  
**2800 Delémont**  
Téléphone 032 421 33 33  
Téléfax 032 421 32 00  
[delémont@bkw-fmb.ch](mailto:delémont@bkw-fmb.ch)

BKW FMB Energie AG  
Regionalvertretung Langnau  
Burgdorfstrasse 25  
**3550 Langnau i. E.**  
Telefon 034 409 61 11  
Telefax 034 409 61 15  
[langnau@bkw-fmb.ch](mailto:langnau@bkw-fmb.ch)

BKW FMB Energie SA  
Délégation régionale Porrentruy  
Rue Achille Merguin 2  
**2900 Porrentruy**  
Téléphone 032 465 31 31  
Téléfax 032 465 31 41  
[porrentruy@bkw-fmb.ch](mailto:porrentruy@bkw-fmb.ch)

BKW FMB Energie AG  
Regionalvertretung Biel  
Dr. Schneiderstrasse 16  
**2560 Nidau**  
Telefon 032 332 22 00  
Telefax 032 332 24 22  
[biel.bienne@bkw-fmb.ch](mailto:biel.bienne@bkw-fmb.ch)

1 Reserve-Zählerplatz ist vorzusehen!

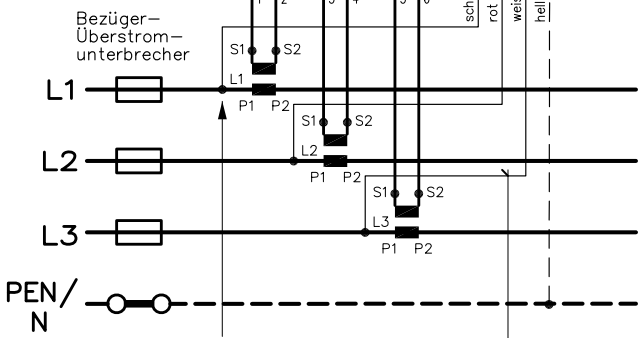


Der Anschluss privater Messinstrumente an die Stromwandlereinrichtungen des Werks ist nicht gestattet (WV 6.64)

Bei Zuleitungen über 10m Länge sind die Querschnitte zu berechnen!

TT-Kabel 6x2,5<sup>2</sup> (schwarz) mit nummerierten Adern oder T-Drähte oder Litze 2,5<sup>2</sup> (schwarz) mit nummerierten Endenbezeichnungen (ohne durchgehende Numerierung)

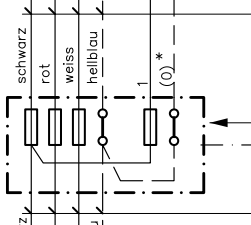
Seite BKW resp. Sammelschiene



Seite Kunde

Anschluss an vorhandene Schraube auf Spannungsanschlusslasche (plombierbar) Leiterende bezeichnen!

Maximale Leiterlänge 3 m (NIN 4.7.3.1)



Sicherungen 10 A (Sicherungselemente Mod. 25A/500VAC) Elemente mit plombierbarer Abdeckhaube (nebeneinander montieren)

Normierte Stromwandler-Übersetzungen:		
300/5 A	5 VA	Kl. 0,5s
800/5 A	5 VA	Kl. 0,5s
nicht überlastbar		
1500/5 A	5 VA	Kl. 0,5s
dauernd 20% überlastbar		

BEZEICHNETE LEITER SIND DAUERHAFT MIT NUMMERN ZU MARKIEREN Die Litzenenden auf der Zähler- und RSE-Seite sind mit aufgepressten, ca. 20 mm langen Endhülsen zu versehen.

Anschluss- und Verdrahtungsschema Messeinrichtung für Niederspannungsanlage 3x400/230VAC mit Stromwandler, Normalausrüstung mit Kombizähler

Zähler (Normalien)

Blatt:	1	Mstb.	Erstellt	03.05.06	KAUTH/MDR
	Total:		1	Geprüft	05.05.06
			Freigegeben	09.05.06	ZIA

Ersatz für:

**BKW FMB**  
BKW FMB Energie AG/SA

zu WV A 6.65 Ausgabe 2010