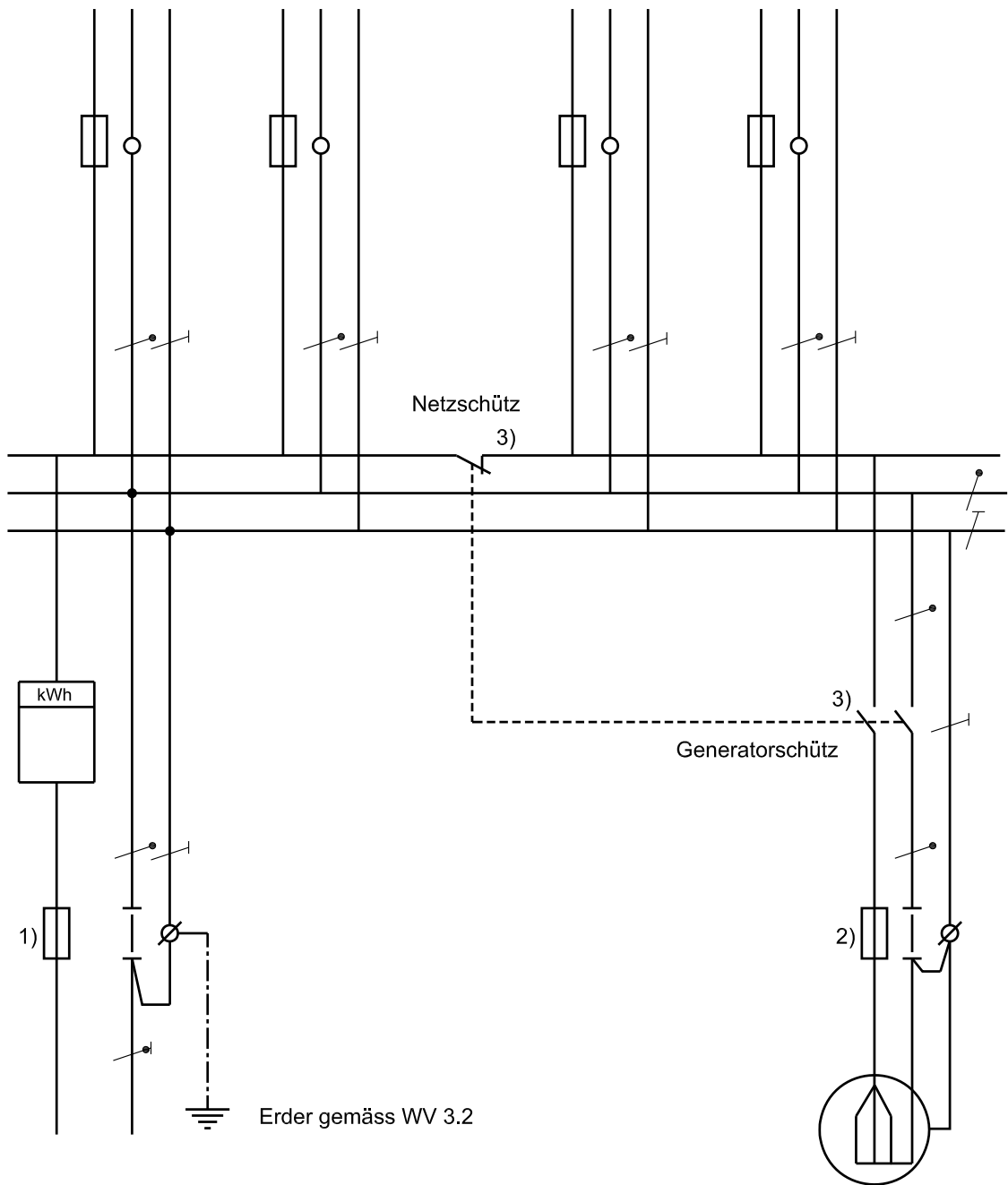


Speisung nur vom
Stromversorgungsnetz

Speisung vom Stromversorgungsnetz oder Generator



- 1) Anschluss-Überstromunterbrecher Stromversorgungsnetz mit Schild: "Achtung Fremdspannung, Rücklieferungsanlage"
- 2) Anschluss-Überstromunterbrecher Generator
- 3) Elektrische und mechanische Verriegelung

- Neutralleiter N
- Schutzleiter PE
- PEN - Leiter

Beispiel
Energieerzeugungsanlage (EEA) ohne Parallelbetrieb
mit dem Stromversorgungsnetz

A 10.2

WV BE/JU/SO 2010-01