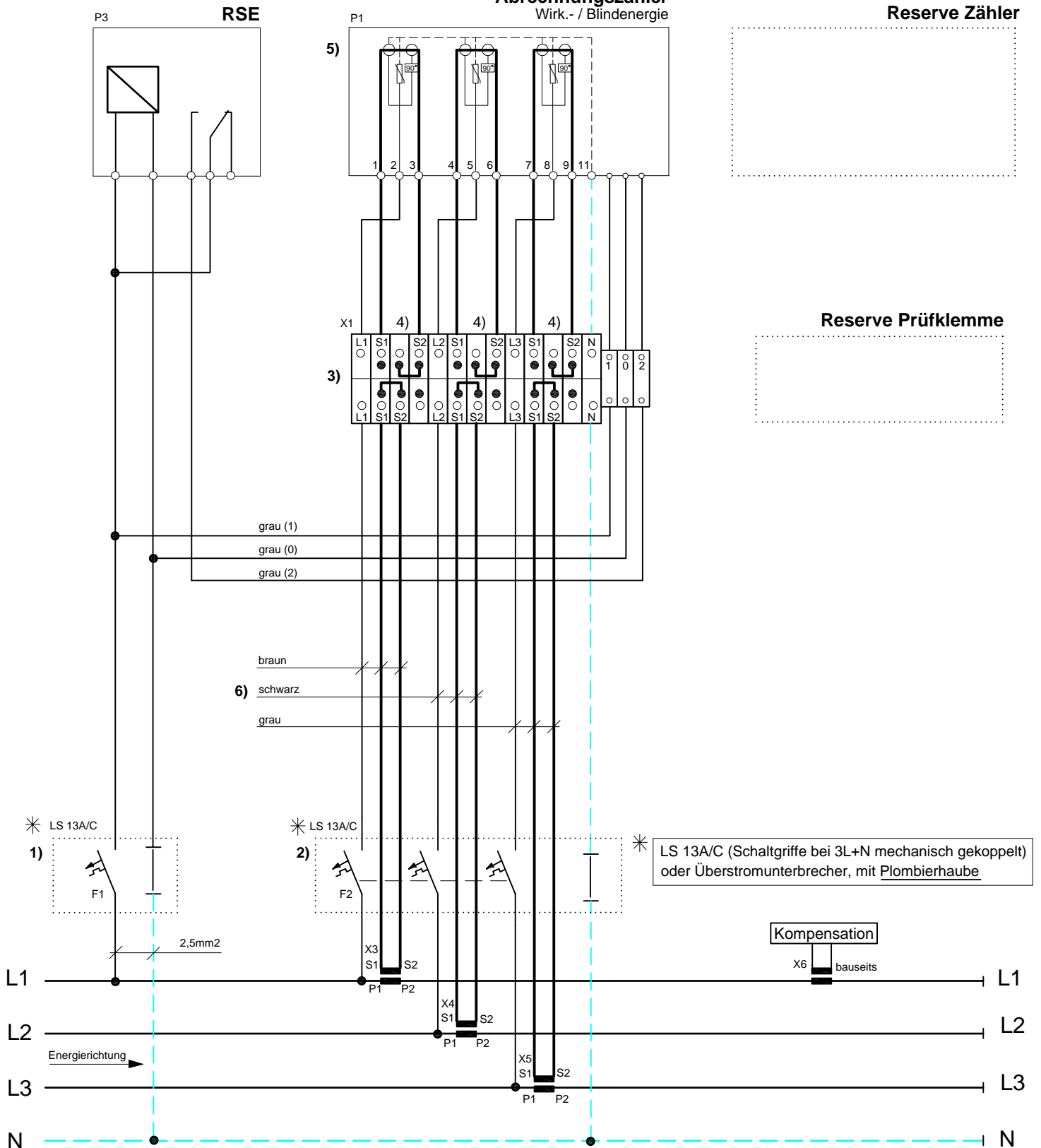


## Abrechnungszähler Wirk.- / Blindenergie



\* LS 13A/C

1)



2,5mm<sup>2</sup>

\* LS 13A/C

2)



\* LS 13A/C (Schaltgriffe bei 3L+N mechanisch gekoppelt) oder Überstromunterbrecher, mit Plombierhaube

Kompensation

X6 bauseits

### Legende:

- 1) Tarif-Überstromunterbrecher
- 2) Spannungs-Überstromunterbrecher
- 3) Prüfklemme (Lieferung- a.en)
- 4) Lasche erst nach Zählermontage öffnen
- 5) Nach Angabe des Werkes
- 6) Anstelle der Polleiterfarben sind auch schwarze durchgehend nummerierte Leiter (1-6) möglich

### Leiterquerschnitte:

Strompfad : 4 mm<sup>2</sup> (Max.20m)  
Spannungspfad: 2,5 mm<sup>2</sup>  
Steuerleiter: 1,5 mm<sup>2</sup>

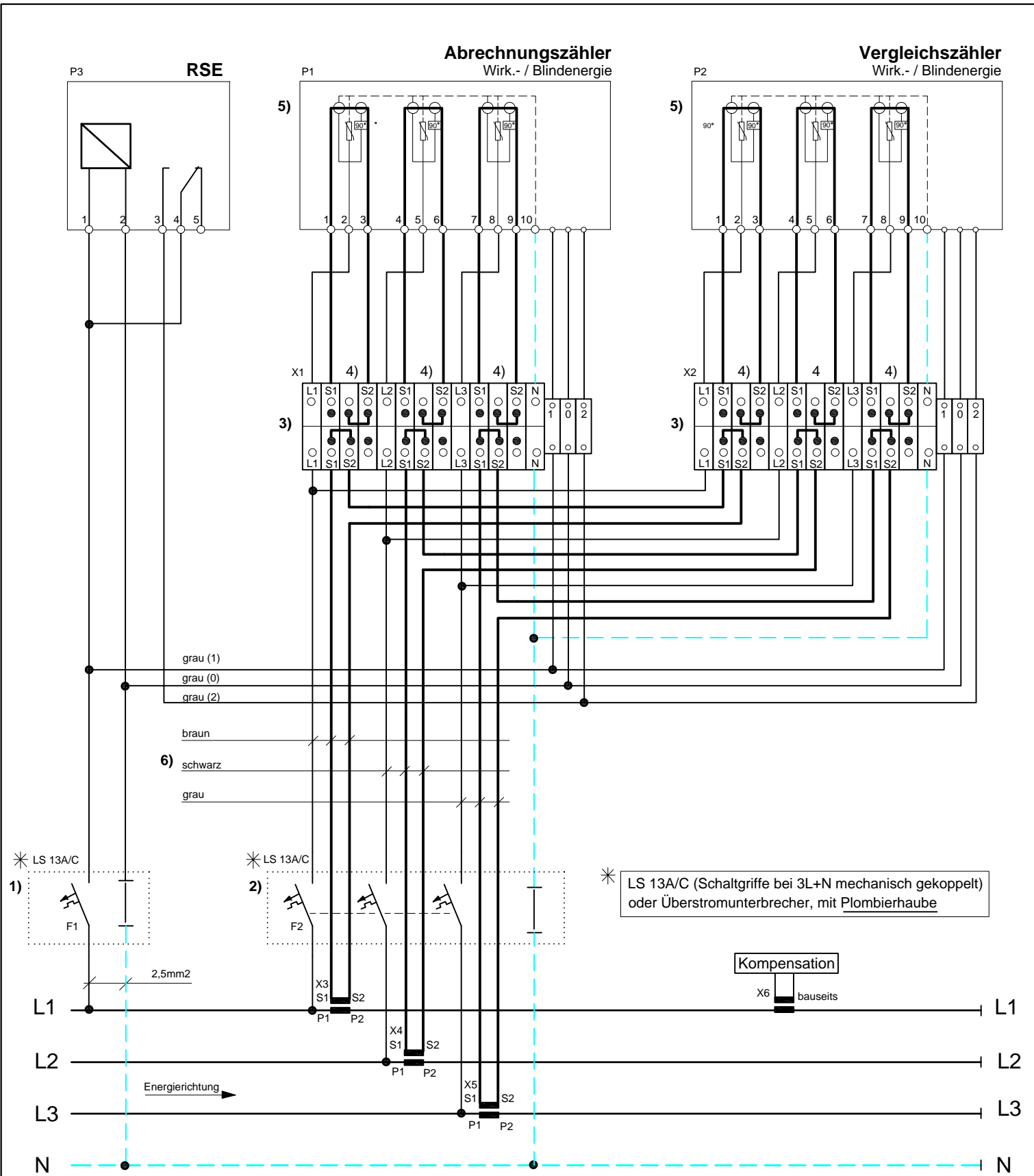
Anschlussschema einer Messeinrichtung mit Stromwandler bis Anschlussüberstromunterbrecher 600A

**20.6.62/1**

Ausgabe 2006

**Werkvorschriften Aare Energie AG**

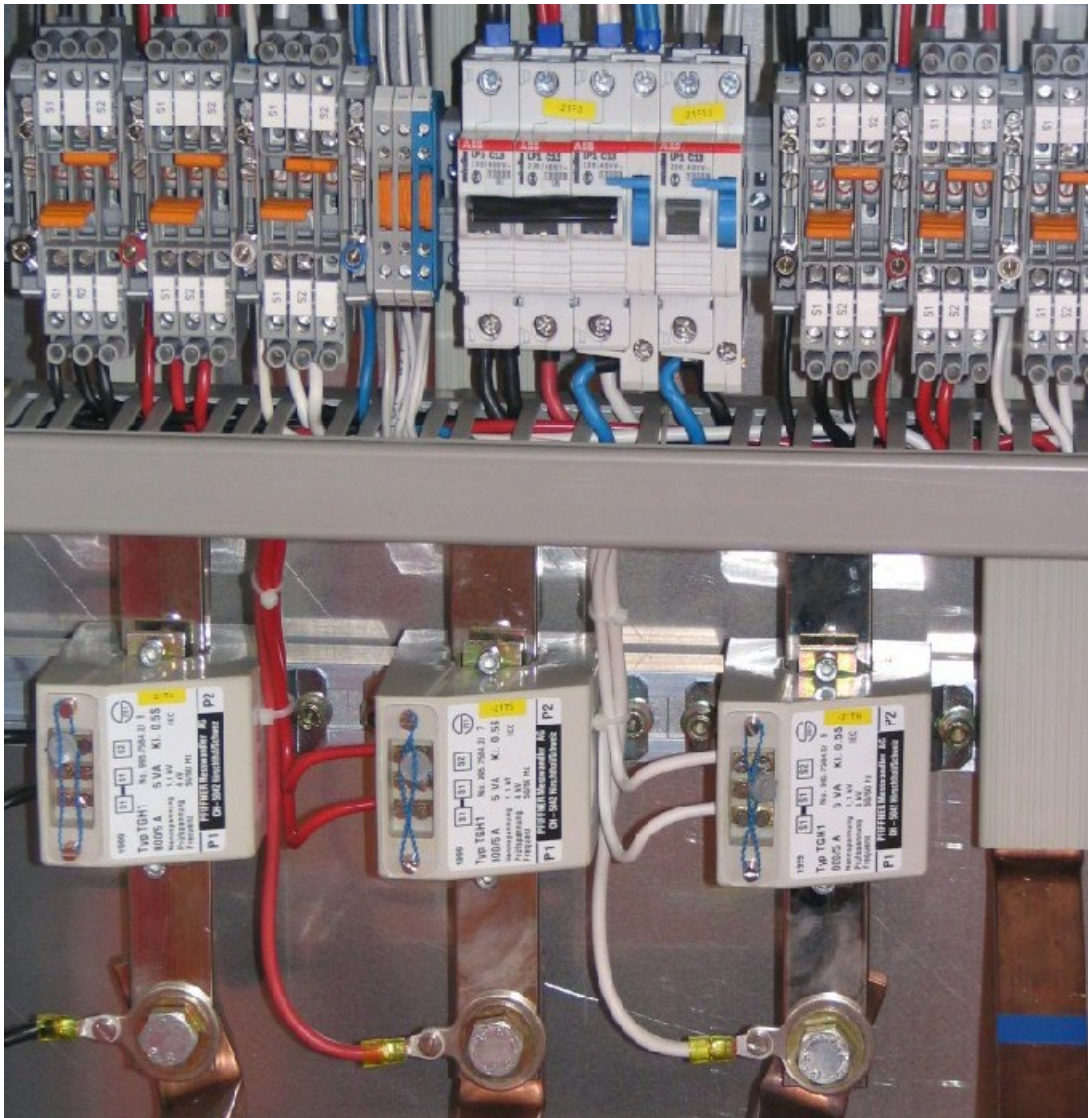
**a.en**  
Aare Energie AG



Anschlussschema einer Messeinrichtung mit Stromwandler  
erweitert mit Vergleichsmessung ab Anschlussüberstromunterbrecher 600A

**20.6.62/2**

Ausgabe 2006



Drahtfarben gemäss 20.6.62/2



Beispiele zu 20.6.62/1 und 20.6.62/2  
Stromwandlermessungen

**20.6.62/3**

Ausgabe 2006

**Werkvorschriften Aare Energie AG**

**a.en**  
Aare Energie AG